

Vagt beskrivelse

Give Genbrugsstation Post 2

Opgave:

- Sørge for at der maksimalt er 20 biler på området ad gangen.
- Når en bil køre ud, kan en ny bil få adgang til pladsen.

Kontakt telefonnumre:

TO-MU:

Jan Nielsen

4078 5555

Mogens Bahnsen

2328 6288

HUSK:

- Varmt tøj, også selvom solen skinner fra en skyfri himmel.
- Kasket og evt. handsker.
- Madpakke + drikke.
- Vest udleveres ved genbrugscentralen, henvend dig til personalet.

Retningslinjer vedr. begrænsning af smitterisiko

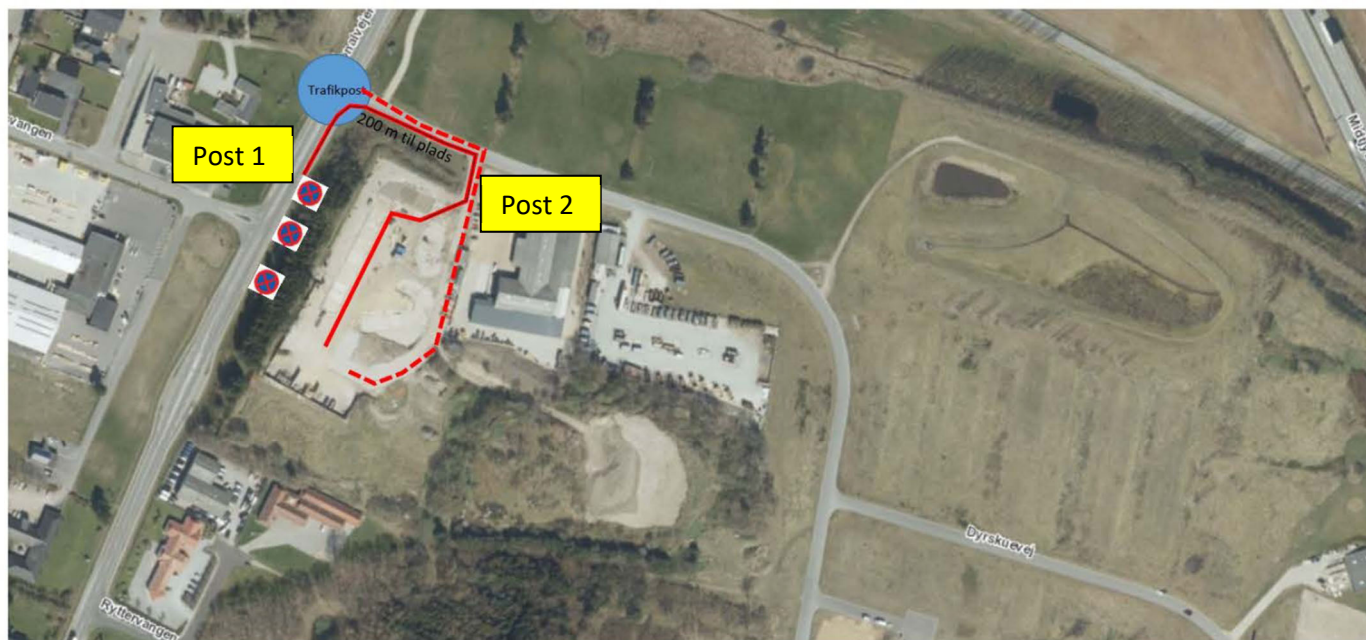
For at begrænse smitterisiko skal man følge Sundhedsstyrelsens retningslinjer ved besøg på genbrugspladsen:

- Hold afstand
- Nys / host i ærme - ikke i dine hænder
- Vask hænder tit eller brug håndsprit
- Vær opmærksom på rengøring

Derudover er der følgende retningslinjer:

- Mød ind på din arbejdsplads tæt på arbejdstids begyndelse, så kontakt undgås i kantine og omklædningsrum
- Hold afstand – hvor det er muligt minimum 2 meter
- Max 10 personer i samme område hvor afstandskravet på min. 2 meter
- Medarbejderne har adgang til nødvendigt sikkerhedsudstyr
- Max 25 biler på genbrugspladsen ad gangen i Vejle, 20 i Give og Børkop, 15 i Egtved
- Der er adgang til at vaske hænder i kemihuset i Vejle og i Mandskabshusene i Børkop, Egtved og Give
- Der skal holdes ca. 2 meters afstand til hinanden i kantinen og ved pladser hvor der ryges. De medarbejdere der møder først, går først til frokost-, kaffepause.
- Der indkaldes ikke til fysiske møder, men er der behov for et møde (f.eks. til planlægning af dagens opgaver), skal alle retningslinjer med afstand mv. overholdes eller der kan afholdes telefonmøder
- Besøgende på genbrugspladsen skal altid følge pladspersonalets anvisninger, så retningslinjerne kan overholdes.
- Udviser de besøgende en uacceptabel adfærd ved ikke at følge Sundhedsstyrelsens retningslinjer og personalets anvisninger, vil de med det samme blive bortvist

Give genbrugsplads



— Tilkørsel (borgere)

- - - Frakørsel (borgere)